

NIHÂVENT ŞARKI  
(GÖZLERİ ÇEPÇEVRE KUŞATTI BENİ)

BİLEŞİK SOFYAN

BESTE: YILMAZ YÜKSEL  
GÜFTE: YALÇIN BENLİCAN



.....ARANAĞME.....



GÖZ LE Rİ ÇEP ÇEV RE KU ŞAT TI BE Nİ BİR Â HU BAKIŞ LI



GÖN LÜ MÜ ÇAL DI

.....SAZ.....

.....SAZ.....



AŞ KIN CEN NE TİN DE YA ŞAT TI BE Nİ EF SUN LU SİM Sİ YAH



GOZ LE Rİ VAR DI

ARANAĞME.....



BA HAR DA GÜ NEŞ Lİ GÜ ZEL BİR GÜN DÜ



GOZ GÖ ZE GE LİN CE U TA NIP GÜL DÜ .....SAZ.....



.....SAZ..... PEM BE DU DAK LA RI IS LAK BİR GÜL DÜ



RÜ HU MU OK ŞA YAN SÖZ LE Rİ VAR DI .....



ARANAGME .....



SEV GİY LE SUSLEDİK



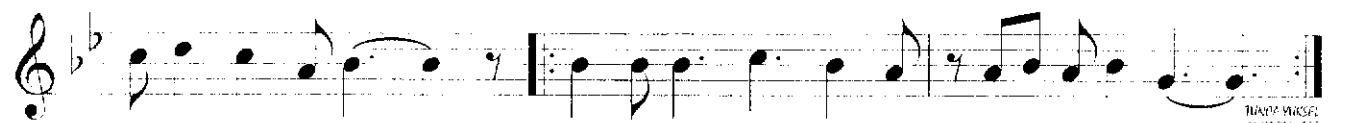
KALPLE RİMİZİ A YI RAMAZDER DİK KİMSELERBİZİ .....SAZ.....



KİMSELER Bİ Zİ .....SAZ..... O TATLI HULYÂ NİN SİLİNMEZİ Zİ



BİR ÇINAR GÖĞ SÜNDE ÇİZİLİ KALDI .....SAZ..... O TATLI HUL YÂ NİN



SİLİN MEZ İ Zİ BİR ÇINAR GÖĞ SÜN DE ÇİZİLİ KAL DI